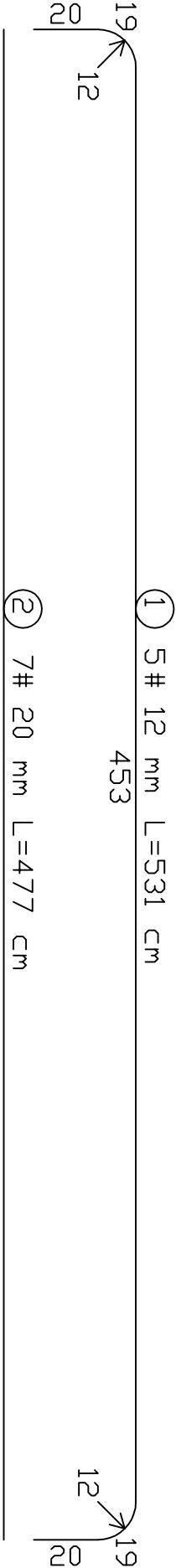
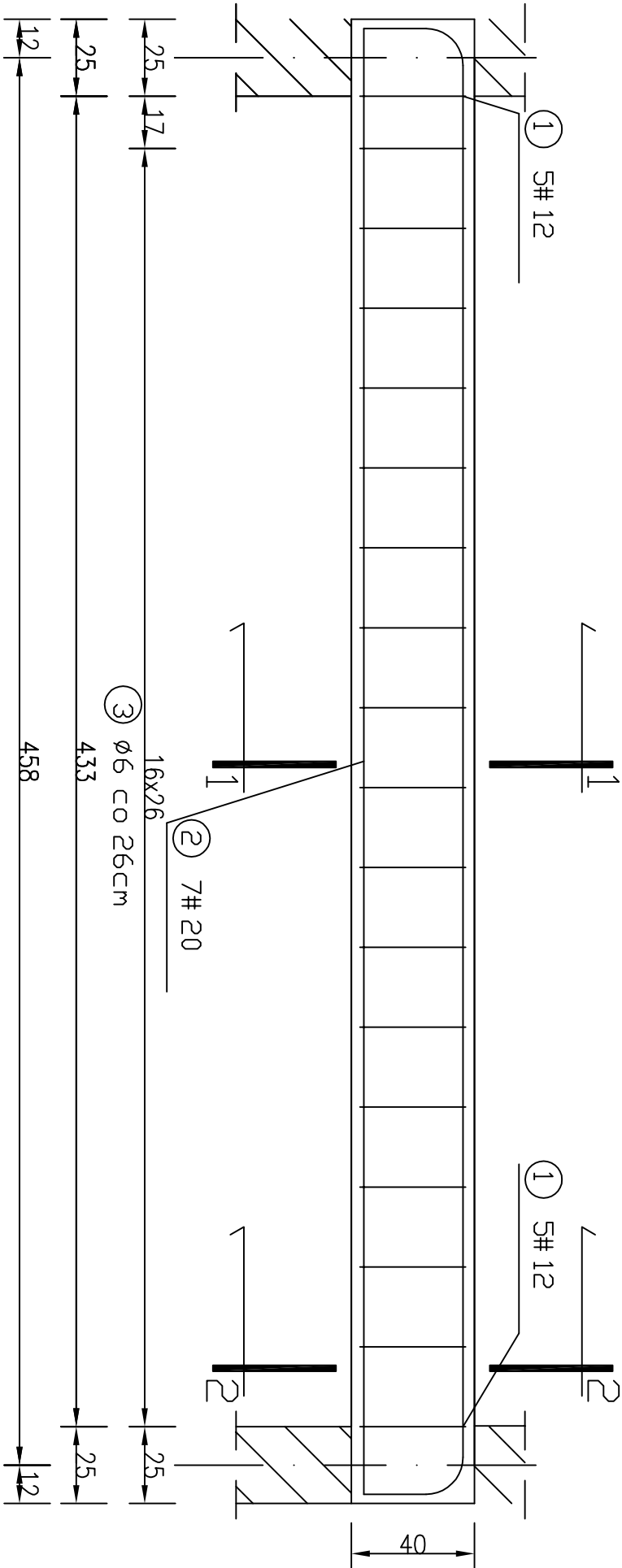


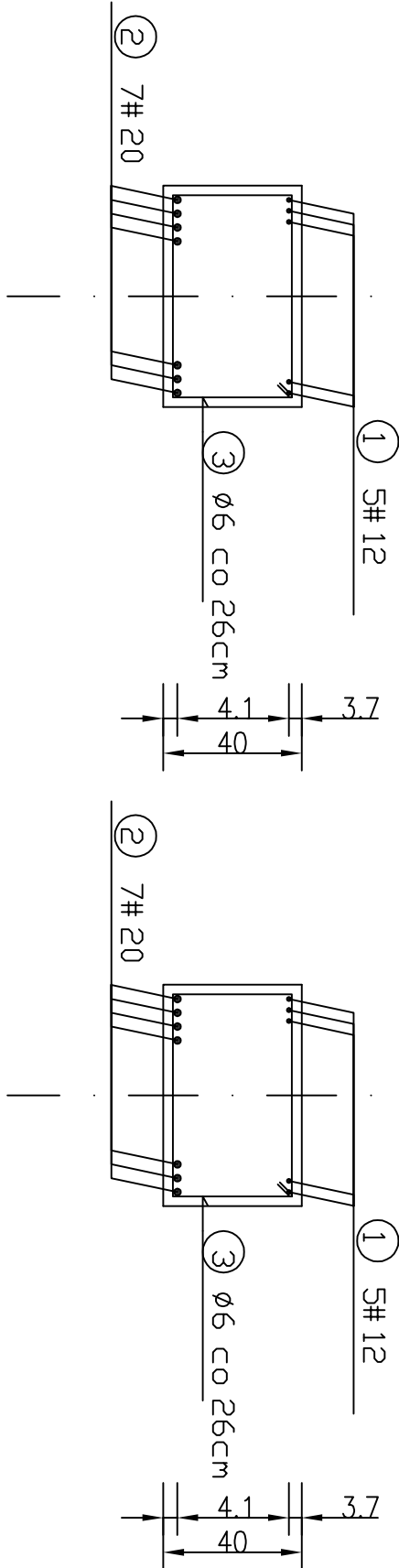
PŻ-Poz.4.3.6 64x40cm szt.1

Skala 1:20



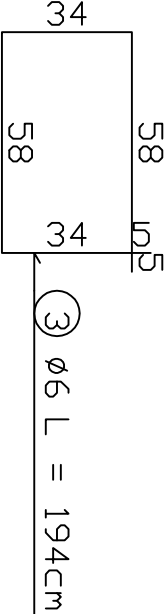
Przekrój "1-1" skala 1:20

Przekrój "2-2" skala 1:20



WYKAZ STALI ZBRUDNIOWEJ

NR	Średnica [mm]		Długość [cm]	Ilość [szt.]	DŁUGOŚĆ CAŁKOWITA [m]		
	Ø	#			St0S	RB 500 W	
1	12	531	5			26,55	
2	20	477	7				33,39
3	6	194	18				
DŁUGOŚĆ DŁGŁEM [m]					34,92	26,55	33,39
MASA JEDNOSTKOWA [kg/m]					0,222	0,888	2,466
MASA DŁGŁEM [kg]					7,75	23,58	82,34
MASA RAZEM [kg]					7,75		105,92



BETON: C25/30 (B 30)

STAL: AIII-N BS500S (RB 500W)-zbr. gł.

A-0 S235JR (St0S)-strzemiona

OTULENIE: 2,0+0,5cm

Biurow Usług Projektowych "INSTALKOMFORT"							
Krzysztof Łukasz Maciejewski							
I/O - 686 Olsztyn ul. Włoczyńskiego 1A (/ ☎: +48 089 533 94 58							
☎ : +48 506 031 954 * : biuro@instalkomfort.pl							
www.instalkomfort.pl							
TEMAT:	BUDOWA POLECAJĄCA NA PRZEBUDOWĘ I ROZBUDOWA BUDYNKU ISKUCIOWO-HANDLOWO UŻYTECZNIOSCI PUBLICZNEJ (CENTRALIZACJA ZABITKOWICH ROKAWIC) NA ODCIEK NR 1102 POŁOŻONEJ W SOCHACZEWIE PRZY ZABEGU UL. WĄSKIEJ, 1 MAJA I WARSZAWSKIEJ ORAZ BUDOWE ZAKŁADU PUBLICZNEGO Z DROGA GŁÓWNA UL. WĄSKIEJ						
INWESTOR:	GMINA MIASTO SOCHACZEW UL. 1 MAJA 16, 96-500 SOCHACZEW			SKALA:	1:20		
ADRES:	DZ. NR 1702 UL. WĄSKA, UL. 1MAJA, UL. WARSZAWSKA			DATA:	09.2010		
NAZWA RYS:	PŻ-Poz.4.3.6			NR RYS.:	K-28		
STADIUM:	PROJEKT WYKONAWCZY			BRANŻA:	KONSTRUKCJA		
PROJEKTANT:	mgr inż. Leon Smol			Upr. bud.	115/82/01		
SPRAWDZIL:	inż. Lech Wróblewski			Upr. bud.	181/88		

UWAGA:

1. Rysunek rozpatrywać łącznie z rysunkami rzutów konstrukcyjnych oraz architektonicznych budynku.
2. Przed wykonaniem poszczególnych elementów wymiary sprawdzić w naturze i porównać z projektem architektonicznym.